

1 de setembro de 2016

Sony revela seus novos produtos em Mobile e Áudio na IFA 2016

Tóquio, Japão – Na IFA, maior feira de tecnologia da Europa e que ocorre em Berlim, Alemanha, a partir do dia 2 de setembro, a Sony irá apresentar a sua nova linha de produtos que representa o melhor da criatividade e tecnologia da companhia. Reforçando ainda mais o apoio à pesquisa e desenvolvimento destes produtos, a filosofia de "inspirar e satisfazer a sua curiosidade e gerar emoções" estará em destaque na IFA 2016.

Antes da abertura oficial do evento, a Sony realizou uma conferência de imprensa no dia 1 de setembro, na qual o presidente e CEO da Sony, Kazuo Hirai, apresentou a mais nova linha de áudio da empresa como um exemplo da sua dedicação criativa em produtos inovadores. Ele falou ainda sobre o sistema de realidade virtual PlayStation®VR (VR) e abordou diversas iniciativas da Sony que continuam a identificar oportunidades de inovação em tecnologia, tais como o programa "Seed Acceleration", "Life Space UX", "AI e robótica". "Queremos que os nossos produtos estejam cada vez mais presentes na vida dos nossos consumidores, no ponto mais próximo do olhar das pessoas. Nosso maior intuito é sempre oferecer produtos com um valor emocional que envolvam cada pessoa de forma única, além de aproximar da realidade as sensações de ver, ouvir e viver novas experiências" afirma Kazuo Hirai.

Hideyuki Furumi, da Sony Mobile Communications Inc. EVP, responsável por Vendas & Marketing Global, subiu ao palco em seguida para apresentar os novos smartphones Xperia™ da série X e discutir os avanços feitos na linha Smart Products, que propõem novas formas de comunicação.

A conferência pode ser acompanhada no seguinte link:

sony.com.br/ifa

Principais produtos apresentados

Smartphones Xperia e Smart Products

A Sony anunciou dois novos modelos da série Xperia X: o novo flagship Xperia™ XZ e o Xperia™ X Compact, que possuem uma experiência de câmera mais avançada graças à nossa nova tecnologia de sensor de imagem triplo. O Xperia™ XZ será lançado globalmente a partir de outubro, enquanto o Xperia™ X Compact será lançado globalmente a partir de setembro.



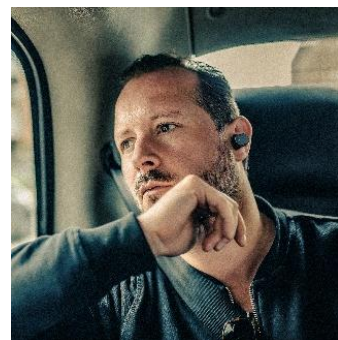
A tecnologia de sensores de imagem tripla apresenta uma experiência única que permite capturar imagens fielmente em frações de segundos em qualquer ambiente; funciona através da fusão das três seguintes tecnologias:

- Detecção de imagem que possui um foco automático rápido e preciso ("AF") com um rastreamento de objetos excepcional, graças a um sensor de imagem superior, que é alimentado por auto foco híbrido preditivo para rastrear e prever o próximo movimento da cena;
- Distância de detecção com o sensor Laser AF que permite um AF rápido e preciso mesmo com pouca luz;
- Sensor de cores RGBC-IR, que capta as cores reais independente do ambiente de iluminação.

Os dois modelos também apresentam avanços significativos na gravação de vídeo como os primeiros smartphones com 5 eixos de estabilização de imagem, permitindo uma captura de vídeos mais suaves, mesmo próximo do objeto. Além disso, eles são aperfeiçoados com recursos inteligentes para otimizar a experiência do usuário Xperia com base em como ele é utilizado, como a tecnologia de carregamento adaptativo desenvolvido com a Qnovo para ampliar a vida útil da bateria. A linha Xperia™ XZ apresenta um display de 5,2" Full HD e corpo de metal para um ajuste perfeito nas mãos. O Xperia™ X Compact possui um display de 4,6" HD.



A Sony também anunciou o Xperia Ear, da sua linha Smart Products, sem fios, que apresenta uma nova forma de se comunicar - que estará disponível em alguns mercados a partir de novembro. O Xperia Ear responde a comandos verbais, com operações intuitivas e por meio de uma conexão sem fio com o smartphone, apresenta diversas informações úteis em tom de voz natural. Equipado com a Sony Agent Technology e um sensor de proximidade, o Xperia Ear fornece diversas informações, como agenda e outras atualizações personalizadas assim que colocado no ouvido, permitindo permanecer ligado enquanto desfruta do mundo ao redor. A Sony também apresentou os conceitos Xperia Projector e o Xperia Agent, combinado com serviços do Yahoo Japão e Nestlé Japão, para dar um vislumbre das experiências do usuário oferecidos pela linha Smart Products.



Xperia Ear

Audio

A Sony anunciou a nova linha "Signature Series", que representa a convergência das tecnologias superiores da Sony, analógicas e digitais, que a marca vem cultivando ao longo de muitos anos. Esta série de alta resolução de áudio ("Hi-Res") é composta dos headphones MDR-Z1R, dois modelos Walkman® da nova série WM1 (NW- WM1Z e NW- WM1A), além do amplificador para headphones TA- ZH1ES. A Sony continua sua busca por design e materiais inovadores que reproduzam o som da mais pura e fiel maneira possível, adotando uma maneira não convencional para criar a linha Signature.

A linha Signature reproduz fielmente o sentimento que os artistas colocam em sua música, da sensação de uma sublime orquestra à energia de um show ao vivo. A nova série eleva a experiência e som para um patamar totalmente novo – trazendo a experiência dos headphones do “ouvir” para o “sentir”.



Signature Series:
MDR-Z1R stereo headphones,
TA-ZH1 ES headphone amp; NW-WM1Z Walkman®.

A Sony também anunciou o headphone wireless Hi-Res MDR-1000X, com o cancelamento de ruído que permite desfrutar de músicas de alta qualidade, independentemente do ruído ambiente exterior. Os fones de ouvido também apresentam modos que permitem ouvir o som ambiente; como avisos no aeroporto ou conversas rápidas, sem ter que remover os fones de ouvido.



MDR-1000X Hi-Res

Além disso, a Sony irá apresentar uma série de outros novos produtos de áudio em seu estande na IFA. Isso inclui sistemas Hi-Res de alta potência de áudio (modelo MHC- GT7DW), dois headphones EXTRA BASS sem fio para uso esportivo (modelos MDR- XB80BS e MDR- XB50BS), e a série NW-A30 Hi- Res Walkman® que possui maior facilidade de uso com o sua tela touch de 3,1". A companhia pretende expandir sua linha de produtos de áudio e propor novas experiências em ouvir música, com o objetivo de atender os desejos dos consumidores modernos com os diversos estilos de música.

4K BRAVIA®

A série Z da Sony, a nova TV top de linha - Bravia 4K HDR (anteriormente anunciada e que chegará em versões de 100" e 75" no Brasil) apresenta o novo processador de imagem 4K, Processador 4K HDR X1™ Extreme. Esta série também é a primeira a ser equipada com uma tecnologia de

iluminação única, a Backlight Master Drive™, que proporciona pretos mais profundos e brancos mais intensos, tornando a TV algo muito próximo de uma janela para o mundo real, como nunca visto antes.

Com um processador 40% mais poderoso que o já renomado Processador X1, o X1 Extreme™ incorpora três novas tecnologias: HDR, que aprimora conteúdos SDR para que fiquem com uma qualidade de imagem muito próxima ao 4K HDR; Banco de dados duplo, processamento avançado de imagens que consegue trabalhar diferentes áreas simultaneamente; e Super Bit Mapping™, que permite trabalhar com gradações diferentes de cor para cada área da imagem. Essas tecnologias, em conjunto com o Backlight Mestre Drive™, entregam a melhor experiência visual 4K HDR através de uma variedade de conteúdos, com um brilho extraordinário, contraste e cores vibrantes.

A Sony também apresentará um protótipo de um player Blu-ray Ultra HD™ pela primeira vez.

Life Space UX^{*2}

A Sony anunciou que o Projetor Ultra Portátil de curto alcance e o áudio portátil Glass Sound, já à venda no Japão e EUA, estão disponíveis a partir de hoje no Reino Unido. O projetor portátil de curta distância, de 10 centímetros de aresta, apesar de compacto, é capaz de projetar uma imagem de até 80" sobre qualquer superfície plana que se queira utilizar.

Enquanto isso, o Glass Sound é capaz de preencher qualquer espaço com iluminação LED e um som cristalino, através da sua estrutura de vidro orgânico..

**2: Life Space UX é um conceito definido por proporcionar experiências únicas e impulsionar novas maneiras de transformar os espaços comuns de vicência.*



Portable Ultra Short Throw Projector



Glass Sound Speaker

Imagem digital

A Action Cam FDR-X3000R 4K^{*3} é a primeira câmera de ação equipada com a tecnologia inovadora Balanced Optical SteadyShot, que garante uma estabilização de imagem superior, através de uma lente de última geração. Isso garante uma captação de vídeos mais suaves e estáveis mesmo em 4K ou outros modos de gravação em alta velocidade. A nova lente grande angular Zeiss Tessar oferece imagens ainda mais naturais com menor distorção. E com sua variedade de acessórios, incluindo o bundle com o Live-View que lhe dá controle total para

ligar, desligar e gravar de forma fácil, esta Action Cam poderá ser utilizada nos mais diversos lugares e situações.

A Sony também vai mostrar seus mais recentes produtos de imagem digital, incluindo α 7R II^{*4}, α 7S II^{*4}, α 6300^{*4}, RX1R II^{*4} e a linha G Master™ FE 85 milímetros F1.4 GM de lentes^{*4}, que também foram homenageadas no 2016 TIPA prêmios e/ou prêmios EISA 2016-2017.

* 3: 3840 × 2160

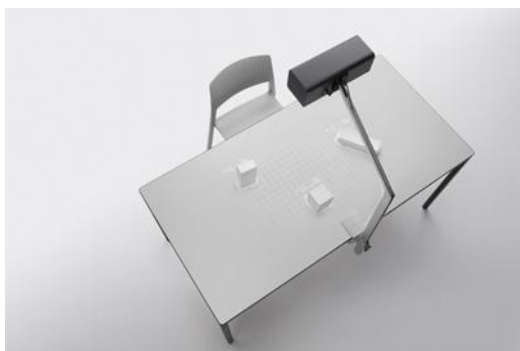
* 4: Já está à venda

Game & Networks

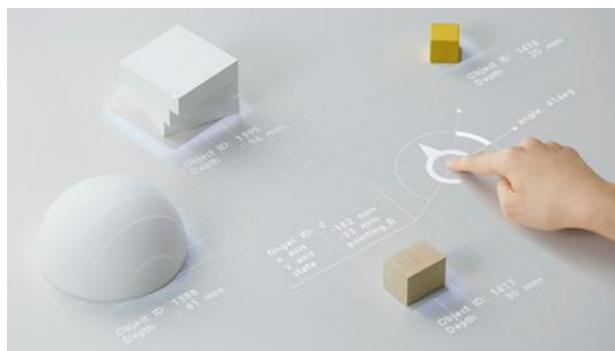
PlayStation VR ("PS VR") é um sistema de realidade virtual que se expande cada vez mais no mundo de PlayStation®4 (PS4™), permitindo uma imersão virtual 360 graus. Ao colocar o headset VR, você pode desfrutar experiências únicas como estar dentro do próprio jogo. Seus movimentos são controlados com precisão, de modo que, ao virar a cabeça, a imagem do mundo virtual se move naturalmente e intuitivamente em tempo real. No estande da Sony, uma variedade de conteúdo VR estará disponível para os visitantes jogarem, incluindo o jogo PS VR "The Playroom VR", que poderá ser utilizada por grupos de até cinco jogadores, com um usando o headset VR e os outros quatro usando controles DUALSHOCK®4 sem fio.

Future Lab Program™

A Sony também irá apresentar o "T", segundo protótipo-conceito da sua iniciativa de pesquisa e desenvolvimento Future Lab Program™ que visa co-criar produtos com estilos de vida futuros com os usuários. O "T" é construído em torno da ideia de tornar o acesso a informações em experiência mais natural. É como uma mesa ou qualquer outra superfície com uma exposição interativa de informações, projetando imagens sensíveis ao toque. O Programa Future Lab também começará a aceitar participantes nos EUA para um programa de adoção antecipada de seu primeiro protótipo conceito "N", a partir de 1º de setembro. Mais informações sobre o programa e inscrições no site: <http://www.futurelab.sony.net/N/>



Protótipo-Conceito T



A Sony também contará com os diversos produtos nascidos de outros projetos, em fase de desenvolvimento interno em novos negócios, como o Programa Seed Acceleration; drones e serviços de processamento de dados baseados em nuvem para medição e inspeção que são oferecidos pela joint venture, Aerosense Inc.; e o novo kit educativo da Sony chamado "KOOV", que leva uma nova abordagem para o ensino de robótica e programação.

* Todos os nomes de produtos mencionados aqui são marcas comerciais ou marcas registradas da Sony Corporation ou de seus respectivos proprietários.

CENTRAL DE RELACIONAMENTO COM O CONSUMIDOR SONY:
4003-SONY (7669) (capitais e regiões metropolitanas, exceto Rio de Janeiro)
0800-880SONY (7669) (demais localidades brasileiras e estado do Rio de Janeiro)

Informações para a imprensa Sony Eletrônicos:

JeffreyGroup Brasil

Ana Carolina Patrão/Lilian Cunha/Joana de Francisco

(11) 3185-0829/3185-0815/3185-0861

sony@jeffreygroup.com